

2022年度

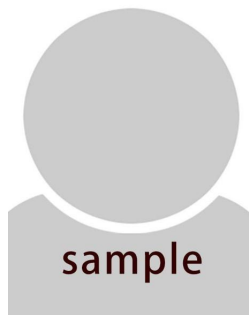
中央学院大学中央高等学校

受験票 (当日持参)

受験番号

00000

フリガナ	ミライ	ツバサ
氏名	未来	翼
出身中学校	茨城キリスト教学園中学校	



試験日	試験名
1月22日(土)	推薦入試 普通科

○この受験票は試験当日に持参してください。
 (郵送しないでください。)
 ○受験票・入学願書を<キリトリ線>で切り、顔写真を貼り付けてください。
 (写真をアップロードした方は顔写真の貼り付けは不要です。但し、アップロードした顔写真が不鮮明な場合は上から重ねて写真を貼り付けてください。)
 ○合格発表の際は、必ず受験票を持参してください。
 ○合格した場合は、推薦学力検査の際にも必ず受験票を持参してください。

【持ち物】
 受験票、上履き

【試験当日の日程】
 集合時刻 9:00
 面接試験 9:20~

中央学院大学中央高等学校

03-5836-7020

2022年度

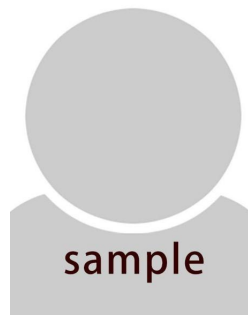
中央学院大学中央高等学校

入学願書 (郵送)

受験番号

00000

フリガナ	ミライ	ツバサ
氏名	未来	翼
出身中学校	茨城キリスト教学園中学校	



試験日	試験名
1月22日(土)	推薦入試 普通科

○この入学願書は出願書類と一緒に郵送してください。
 (出願書類は窓口では受け付けません。)
 ○受験票・入学願書を<キリトリ線>で切り、顔写真を貼り付けてください。
 (写真をアップロードした方は顔写真の貼り付けは不要です。但し、アップロードした顔写真が不鮮明な場合は上から重ねて写真を貼り付けてください。)

中央学院大学中央高等学校

03-5836-7020

行

電 7-65-12

東京都 江東区

中央学院大学中央高等学校

簡易書留

出願手続書類在中

下記の出願書類を角2封筒に封入し、この宛名票を剥がれないように貼り付け、「簡易書留」で郵送してください。
 (提出書類について)
 入学願書 調査書 面接資料 推薦書 面談資料
 出願書類郵送受付期間 1月18日(火) [郵送必着]

〒 136-0071

受験番号

00000

氏名

未来

翼

221000000